

令和元年度 事業報告書

社会福祉法人 向陽福祉会

法人本部

特別養護老人ホーム向陽苑

短期入所生活介護事業所向陽苑

デイサービスセンター向陽苑

居宅介護支援事業向陽苑

在宅介護支援センター向陽苑

向陽福祉社会事業報告

(1) 運営全般

令和元年度も収支状況の早期改善を課題として、介護老人福祉施設向陽苑（以下「向陽苑」という。）、介護老人保健施設向陽りんどう苑（以下「向陽りんどう苑」という。）、救護施設ひまわり苑（以下「ひまわり苑」という。）の三施設の事業に取り組んできましたが、向陽りんどう苑は7年連続して赤字決算となりました。

経費面においては、固定費の節約や仕入価格の見直しなど、継続的に経費の削減に努めています。令和元年10月から、新たに創設された介護職員等特定処遇改善手当を介護職員に支給し始めたことで、前年度より人件費が増加する結果となりました。しかしながら、今年度も高齢者雇用や障害者雇用により、特定求職者雇用開発助成金や障害者雇用調整金など、国の助成金を積極的に活用しました。修繕については、向陽苑では利用者用トイレ改修工事、ブロック塀撤去・フェンス増設工事を行い、向陽りんどう苑では2階浴室の改修工事を行いました。

新型コロナウイルスが世界的に感染拡大し、兵庫県内でも3月以降に感染者が増加しましたので、利用者の面会を中止し、職員は毎日の検温、手指消毒や手洗いなどの感染予防を徹底しました。また、予定していた行事等も中止、延期となりました。今後、更なる感染拡大が予想されるため、新型コロナウイルス感染防止マニュアルを作成するなど法人全体で感染防止に向けた取り組みを行っています。

(2) 社会福祉法人制度改革に伴う対応

コンプライアンスについては、法改正とともに組織経営のガバナンスの強化、事業運営の透明性の確保、財務規律の強化（社会福祉充実計画）、地域における公益的な取り組みなどに努めました。

(3) 人材確保と定着

人材確保については、学校訪問やハローワークへの求人募集を試みましたが、新たな採用もありましたが、職員の入退社が多く人材定着に苦慮しました。

今後、ますます介護人材の必要性が高まりますが、奨学金制度を新たに活用する学生がいなくなりますので、外国人の採用についても検討を始めました。また、人材育成については、将来に向けた土壌づくりのため、介護のイメージアップ推進事業として中学校を対象にした出前授業を行いました。

(4) 公益事業

地域における公益事業の強化については、向陽苑では地域住民の協力を得ながら、地域の様々な福祉ニーズに対応できるよう、認知症カフェ【ふれあいサロンひまわり】を継続して行いました。

(5) 法人運営の取り組み

沿革と所在地

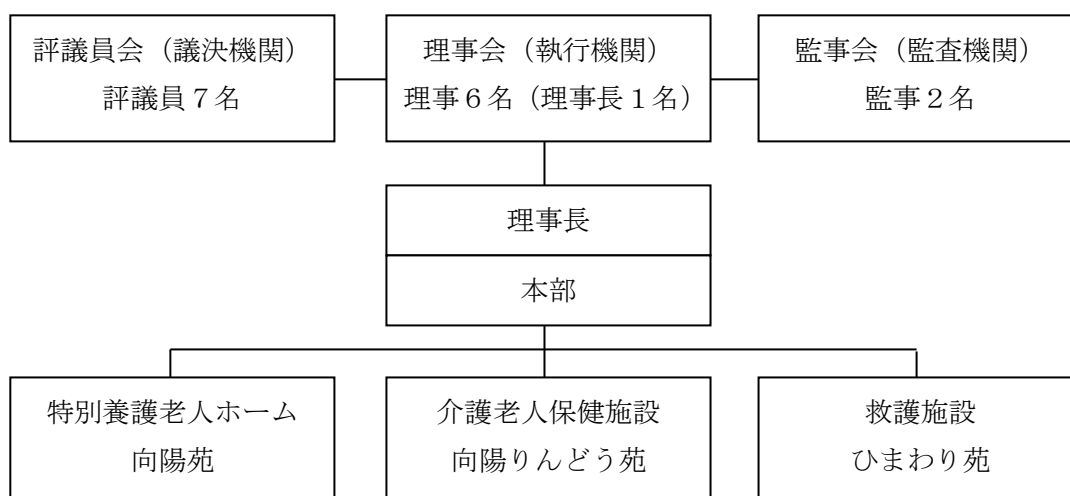
平成5年3月17日 兵庫県より社会福祉法人向陽福社会設立認可
兵庫県西脇市黒田庄町黒田字北山783
電話 (0795) - 28-3293
FAX (0795) - 28-3291

平成5年5月1日 特別養護老人ホーム向陽苑開設
兵庫県西脇市黒田庄町黒田字北山783
電話 (0795) - 28-3293
FAX (0795) - 28-3291

平成8年6月1日 介護老人保健施設向陽りんどう苑開設
兵庫県神戸市北区有野町有野1484-1
電話 (0798) - 981-5252
FAX (0798) - 981-7805

平成19年8月23日 救護施設ひまわり苑開設
兵庫県神戸市北区有野町有野1511-2
電話 (0798) - 982-8807
FAX (0798) - 981-8809

(6) 向陽福社会組織図



(7) 役員・評議員一覧（令和2年3月31日）

理 事

理事長 山口 康二
山口 直子
山西 行徳
佐々木 務幸
後藤 武
宮崎 美椰子 定数6名

任期：令和元年6月13日から令和3年度定時評議員会終結の時まで

監 事

永野 卓美
萬谷 正樹 定数2名

任期：令和元年6月13日から令和3年度定時評議員会終結の時まで

評議員

内山 雅咲己
和田 至弘
白石 大介
有本 雅子
速水 節子
後藤 喜佐男
木下 克敏 定数7名

任期：平成29年4月1日から令和5年3月31日まで

(8) 職員の採用・退職一覧表（令和元年度）

(人)

	向陽苑		向陽りんどう苑		ひまわり苑		法人合計	
	常勤	非常勤	常勤	非常勤	常勤	非常勤	常勤	非常勤
年度初職員数	36	19	67	21	22	7	125	47
採用	5	6	4	4	9	3	18	13
退職	5	4	4	1	10	3	19	8
年度末職員数	36	21	67	24	21	7	124	52

※ 年度初職員数は年度初採用者を含まず、年度末職員数は年度末退職者を含まない。

※ 採用・退職の中に事業所間での雇用形態変更等を含む。

(9) 会議の開催

向陽福祉会の理念に基づいた活動・事業を計画的に展開していくために、根幹となる役員・評議員と施設代表が法人運営に参画することにより、事業を活発化させるために次の関係会議を開催しました。

1. 理事会

- ・第115回 令和元年5月23日
平成30年度事業報告書(案)について
平成30年度決算報告書(案)について
理事・監事の選任について
定時評議員会の招集について
評議員選任・解任委員の選任について
その他
- ・第116回 令和元年6月13日
理事長の選定について
- ・第117回 令和2年3月10日
令和元年度補正予算(案)の件
令和2年度事業計画書(案)及び令和2年度予算書(案)の件
評議員会の招集について
その他

2. 評議員会

- ・第75回 令和元年6月13日
平成30年度事業報告書(案)について
平成30年度決算報告書(案)について
理事・監事の選任について
その他
- ・第76回 令和元年3月26日
令和元年度補正予算の承認の件について
令和2年度事業計画及び令和2年度予算書の承認の件について
その他

3. 監査会

- ・第1回 令和元年5月21日

4. 施設連絡会

- ・第1回 令和元年9月26日
- ・第2回 令和元年12月2日
- ・第3回 令和2年2月10日

(10) 地域福祉事業

1. ふれあいサロンひまわり 11回開催 述べ参加者301名
2. りんどうサロン 開催なし
3. 出前授業 令和2年11月8日 57名

特別養護老人ホーム向陽苑事業報告

平成31（令和元）年度 利用者数状況

年度	月	日数 A	特別養護老人ホーム			ショート	合計	平均利用者数 $G = F / A$ 人/日	入退所の状況		現利用者にかかる保 険者 (令和2年3月31日現在)	人員 人	
			延 利 用 人 員 B 人	入院・外泊者数 C 人	D=B-C 人	延利用人員 E 人	F=D+E 人		入所者 人	退所者 人			
平成 31 年 度	4	30	1,646	28	1,618	446	2,064	68.8	1	1	県 内	西脇市	49
	5	31	1,676	47	1,629	475	2,104	67.9	2	2		丹波市	1
	6	30	1,623	77	1,546	440	1,986	66.2	2	2		多可町	4
	7	31	1,712	125	1,587	457	2,044	65.9	2	0			
	8	31	1,714	98	1,616	488	2,104	67.9	0	1			
	9	30	1,650	59	1,591	461	2,052	68.4	0	1			
	10	31	1,676	86	1,590	446	2,036	65.7	1	1			
	11	30	1,652	80	1,572	442	2,014	67.1	2	0			
	12	31	1,716	87	1,629	462	2,091	67.5	0	2			
	1	31	1,642	88	1,554	421	1,975	63.7	2	2			
	2	29	1,567	52	1,515	420	1,935	66.7	1	2			
	3	31	1,673	54	1,619	464	2,083	67.2	2	1			
	計	366	19,947	881	19,066	5,422	24,488	66.9	15	15	合 計	54	

平成29年度・平成30年度の利用者数状況

年度	日 数 A	特別養護老人ホーム			ショート	合計	平均利用者数 $G = F / A$ 人/日	入退所の状況	
		延 利 用 人 員 B 人	入院・外泊者数 C 人	D=B-C 人	延利用人員 E 人	F=D+E 人		入所者 人	退所者 人
29	365	19,847	912	18,935	5,310	24,245	66.4	15	15
30	365	19,872	1,036	18,836	5,467	24,303	66.6	17	18

要介護度別の状況

区分	要介護 1	要介護 2	要介護 3	要介護 4	要介護 5	合 計	要介護 度平均
人数 (人)	1	3	25	13	12	54	
割合 %	1.8	5.6	46.3	24.1	22.2	100	
年間延人数 (人)	487	1,154	8,758	5,049	3,618	19,066	

障害高齢者の日常生活自立度

区分	自立	J1	J2	A1	A2	B1	B2	C1	C2
実数 (人)	0	0	2	1	5	27	9	8	2
割合 %	0	0	3.7	1.8	9.3	50	16.7	14.8	3.7

認知症高齢者の日常生活自立度

区分	自立	I	II a	II b	III a	III b	IV	M
実数(人)	0	2	5	4	28	8	7	0
割合 %	0	3.7	9.3	7.4	51.8	14.8	13.0	0

年齢と性別

区分	(人)									(才)			
	64才 以下	65才 ～ 69才	70才 ～ 74才	75才 ～ 79才	80才 ～ 84才	85才 ～ 89才	90才 ～ 94才	95才 ～ 99才	100才 以上	合計	平均年齢	最高齢	最低齢
男	0	1	0	1	4	3	1	1	0	11	84.0	95	68
女	0	0	2	5	7	13	10	5	1	43	87.4	103	74
計	0	1	2	6	11	16	11	6	1	54	86.7		

食事形態

主 食					主食 (朝 食)		副 食					胃 瘻
普通	お粥	おに ぎり	軟飯	ミキ サー	パン	パン 粥	普通	一口大	刻み	極細	ミキ サー	
8	26	0	11	7	22	30	13	5	7	16	11	2

利用者所得区分別人数

区分	第 1 段階	第 2 段階	第 3 段階	第 4 段階	合 計
特別養護老人ホーム	6	17	22	9	54
短期入所生活介護	0	5	6	4	15

(上記一覧表は、令和 2 年 3 月 3 1 日現在)

日常生活

(人)

移動方法			食事				入浴		着脱衣		
独歩	老人車等 手すり・歩行器・	車椅子	自分可能	一部介助	全面介助	胃瘻	一般浴槽使用 (ユニット含む)	特殊機械浴使用	自分可能	一部介助	全面介助

排泄

(人)

昼間の排泄					夜間の排泄				
便所		ポータブルトイレ		おむつ	便所		ポータブルトイレ		おむつ
自分可能	誘導介助	自分可能	要介助		自分可能	誘導介助	自分可能	要介助	
9	17	2	1	25	3	4	7	5	35

診療

(人)

内科系疾患						外科系疾患	精神科系疾患	眼科	歯科	皮膚科	その他	苑内診療	入院
脳循環	循環器	呼吸器	消化器	生殖器	泌尿器								
9	3	0	2	3	4	20	5	0	3	0	52	2	

障害

(人)

視力障害		聴力障害		言語障害	上肢障害		下肢障害	
全盲	弱視	聾 <small>ろう</small>	難聴		軽度	重度	軽度	重度
2	3	0	25	17	5	15	23	27

(上記一覧表は、令和2年3月31日現在)

職員研修

①職員内部研修（新任職員および中途採用職員導入研修）

月日	研修内容	講師	参加者
H31. 4. 2	オリエンテーション、就業規則、職員倫理、法令遵守	事務長 村上 妙子	新入職員及び 中途採用職員
	介護報酬請求	総務管理課長 神月 孝弘	〃
	介護業務（排泄、体位交換、車椅子の使い方、移乗・歩行）	介護職員 小田 一人	〃
	訓示	施設長 山口 康二	〃
	高齢者の心理と関わり、認知症への対応	生活相談員 杉本 勝	〃
	リスクマネジメント（拘束廃止、事故防止）、身体拘束の排除、プライバシーの保護、利用者の入所	生活相談員 杉本 勝	〃
	介護業務（入浴、着脱、食事）	介護職員 橋詰 康宏	〃
H31. 4. 3	特養及び短期入所介護業務、施設介護計画	生活管理課長 勝岡 治	〃
	非常災害時の対応（施設内機器説明、防火管理）、レクリエーション見学、現場実習	生活管理課長 勝岡 治	〃
	居宅・在宅介護支援事業、相談・苦情の対応、成年後見人制度	介護支援専門員 高田 訓明	〃
	通所介護業務	生活相談員 片岡 まり子	〃
	接遇マナー、利用者の財産管理	事務職員 笹倉 吏代	〃
	調理業務、献立と栄養相談、栄養マネジメント	管理栄養士 三原 麻也	〃
	医療処置および健康管理、感染症および予防対策 看取り介護、リハビリ、安全衛生管理、 緊急時対応（救急法、AED）	看護職員 衣笠 和代	〃

②特養職員外部研修等

月日	研修内容	主催	場 所	参加者名
R1. 5. 8	平成31年度第1回総会	東播磨ブロック老人福祉事業協会	加古川プラザホテル	施設長 山口 康二
R1. 6. 7	平成31年度北播磨給食施設協議会総会並びに第1回研修会	北播磨給食施設協議会	やしろ国際学習塾	管理栄養士 藤井 恵
R1. 6. 10	令和元年度西脇多可地区栄養士会総会	西脇多可地区栄養士会	西脇市茜が丘複合施設 Miraie	管理栄養士 三原 麻也
R1. 7. 11	ケアマネジメント支援型地域ケア会議	にしわき北地域包括支援センター	黒田庄福祉センター	生活相談員 杉本 勝
R1. 7. 24	食品衛生講習会	北播磨食品衛生協会	多可町文化会館 ベルディーホール	管理栄養士 藤井 恵
R1. 7. 25	介護職員等特定処遇改善加算の説明会	兵庫県健康福祉部少子高齢局 高齢政策課	姫路市市民会館	総務管理課長 神月 孝弘
R1. 8. 2	令和元年度北播磨圏域栄養士会合同研修会	西脇多可地区栄養士会	西脇市茜が丘複合施設 Miraie	管理栄養士 藤井 恵
R1. 8. 23、27 (2日間)	介護職員等によるたんの吸引等研修事業 指導者講習会	兵庫県看護協会	兵庫県看護協会会館	看護職員 荻野 礼
R1. 9. 10	令和元年度緊急時相互支援体制整備ネットワーク会議	北播磨給食施設協議会	加東市社福祉センター	管理栄養士 藤井 恵
R. 9. 26	令和元年度第3回職員研修会	東播磨ブロック老人福祉事業協会	小野市 うるおい交流館エクラ	生活相談員 杉本 勝
R1. 10. 3	第24回自衛消防競技大会 担当者会議	西脇多可防火協会	西脇消防署	総務管理課長 神月 孝弘
R1. 10. 17	第24回自衛消防競技大会	西脇多可防火協会	西脇消防署	生活相談員 前川 美春 介護職員 村上 光里
R1. 10. 24	令和元年度介護保険サービス事業者等に対する集団指導	兵庫県健康福祉部少子高齢局	丹波の森公苑	総務管理課長 神月 孝弘
R1. 11. 7	令和元年度西脇多可地区栄養士会研修会	北播磨給食施設協議会	西脇市茜が丘複合施設 Miraie	管理栄養士 藤井 恵
R1. 11. 22	多様な働き方と処遇改善セミナー	兵庫県北播磨県民局 県民交流室	兵庫県社総合庁舎	事務長 村上 妙子
R1. 12. 6	北播磨圏域栄養士会連携会議	北播磨圏域栄養士会	小野市立コミュニティ センターおの	管理栄養士 松井 秩子
R1. 12. 23	令和元年度社会福祉法人研修会	兵庫県健康福祉部社会福祉局 社会福祉課法人指導室	姫路市市民会館	事務長 村上 妙子 総務管理課長 神月 孝弘
R2. 2. 14	令和元年度公正採用選考人権啓発推進員研修会	西脇公共職業安定所	北はりま職業訓練 センター	総務管理課長 神月 孝弘
R2. 2. 25	避難確保計画作成研修会	西脇市くらし安心部 防災安全課	西脇市生涯学習 まちづくりセンター	生活管理課長 藤岡 治

行事一覧表

		行事名	対象者	概要
4月	3日	消火訓練	全員	水消火器を使用した消火訓練
	4日	花見ドライブ	4名	花見の外出(丹波市山南町～西脇方面)
	7日	花見	全員	正門前の桜を鑑賞
	9日	移動販売	全員	買物を楽しみ、地域社会と関わる
	10日	誕生会	全員	4月生まれの方を祝う
	18日	避難訓練	全員	基本的な避難誘導を想定した訓練
	23日	移動販売	全員	買物を楽しみ、地域社会と関わる
	26日	創立26周年記念式典	全員	職員・利用者で創立26周年を祝う
5月	8日	誕生会	全員	5月生まれの方を祝う
	10日	黒田庄こども園訪問	4名	園児との交流会
	13日	避難訓練	全員	昼食前の火災を想定した訓練
	14日	移動販売	全員	買物を楽しみ、地域社会と関わる
	16日	衣料品移動販売	全員	買物を楽しみ、地域社会と関わる
	23日	新緑遠足	4名	ベリーベリーファームを散策し動物と触れ合う
	28日	移動販売	全員	買物を楽しみ、地域社会と関わる
6月	5日	誕生会	全員	6月生まれの方を祝う
	11日	移動販売	全員	買物を楽しみ、地域社会と関わる
	13日	避難訓練	全員	夜間の火災を想定した訓練
	24日	外出週間	4名	和食さとして食事を楽しむ
	25日	移動販売	全員	買物を楽しみ、地域社会と関わる
7月	3日	誕生会	全員	7月生まれの方を祝う
	4日	避難訓練	全員	日中の火災を想定した訓練
	5日	黒田庄こども園訪問	4名	園児との交流会
	8日	外出週間	4名	スイーツを味わう
	9日	移動販売	全員	買物を楽しみ、地域社会と関わる
	23日	移動販売	全員	買物を楽しみ、地域社会と関わる
	27日	納涼大会	全員	盆踊りや出店を楽しみ、地域交流を深める (台風接近のため苑内で行う)
8月	7日	誕生会	全員	8月生まれの方を祝う
	20日	移動販売	全員	買物を楽しみ、地域社会と関わる
	25日	外出週間	4名	プリンパフェを味わう
9月	4日	誕生会	全員	9月生まれの方を祝う
	9日	外出週間	4名	ベルデ・ヴェールで喫茶を楽しむ
	10日	移動販売	全員	買物を楽しみ、地域社会と関わる
	12日	避難訓練	全員	地震を想定した避難訓練
	18日	苑敬老会	全員	敬老を祝う。ほほえみの会の催しを鑑賞
	24日	移動販売	全員	買物を楽しみ、地域社会と関わる
10月	2日	誕生会	全員	10月生まれの方を祝う
	4日	さわやかドライブ	4名	フォルクスガーデンで散策と喫茶を楽しむ
	7日	避難訓練	全員	出火場所の早期発見及び安全に避難誘導する訓練
	8日	移動販売	全員	買物を楽しみ、地域社会と関わる
	13日	秋祭り屋台見物	全員	黒田地区秋祭りの屋台来苑、玄関前で見物
	17日	衣類移動販売	全員	買物を楽しみ、地域社会と関わる
	22日	移動販売	全員	買物を楽しみ、地域社会と関わる
	26日	苑運動会	全員	苑内で運動会開催 中学生ボランティアと一緒に楽しむ
11月	6日	誕生会	全員	11月生まれの方を祝う
	12日	移動販売	全員	買物を楽しみ、地域社会と関わる

	14日	外出週間	3名	和食さとで食事を楽しむ
	20日	文化発表会	全員	職員による催し物などを楽しむ
	26日	移動販売	全員	買物を楽しみ、地域社会と関わる
12月	4日	誕生会	全員	12月生まれの方を祝う
	5日	消火訓練	全員	水消火器を使用した消火訓練
	9日	外出週間	4名	ベルデ・ヴェールの喫茶を楽しむ
	10日	移動販売	全員	買物を楽しみ、地域社会と関わる
	18日	クリスマス会	全員	職員による催し物を楽しみ、ケーキでクリスマスを祝う
	24日	移動販売	全員	買物を楽しみ、地域社会と関わる
1月	3日	百人一首大会	29名	正月を感じる
	8日	誕生会	全員	1月生まれの方を祝う
	14日	移動販売	全員	買物を楽しみ、地域社会と関わる
	15日	新年会	全員	職員による催し物やお茶会を楽しみ新年を祝う
	27日	外出週間	4名	ベルデ・ヴェールの喫茶を楽しむ
	28日	移動販売	全員	買物を楽しみ、地域社会と関わる
2月	3日	節分	全員	豆まきを行う
	5日	誕生会	全員	2月生まれの方を祝う
	11日	移動販売	全員	買物を楽しみ、地域社会と関わる
	12日	外出週間	4名	すき家の牛丼を味わう
	25日	移動販売	全員	買物を楽しみ、地域社会と関わる
3月	4日	誕生会	全員	3月生まれの方を祝う
	23日	外出週間	11名	ラーメンを味わう

地域交流実績

(人)

日付	行事名	参加者内訳		
		ボランティア	地域住民	計
4月24日	つりがね草(舞踊、銭太鼓、歌)	6		6
5月10日	黒田庄こども園訪問		70	70
12日	大正琴	7		7
29日	つりがね草(舞踊、銭太鼓、歌)	7		7
6月24日	多可高校地域ふれあい交流	12		12
26日	つりがね草(舞踊、銭太鼓、歌)	7		7
7月5日	黒田庄こども園訪問		70	70
27日	納涼大会	33	85	118
8月28日	つりがね草(舞踊、銭太鼓、歌)	6		6
9月2日	慶祝訪問(西脇市)		12	12
8日	大正琴	7		7
18日	ほほえみの会来苑 敬老会	5		5
25日	つりがね草(舞踊、銭太鼓、歌)	8		8
10月13日	黒田地区秋祭り屋台見物		25	25
26日	黒田庄中学校ビギン 運動会	9		9
30日	つりがね草(舞踊、銭太鼓、歌)	7		7
	合計	114	262	376

音楽療法

音楽療法	水曜日 金曜日	小人数制 全体	兵庫県音楽療法士による音楽療法・歌・体操・ 楽器演奏
ビデオコンサート	月曜日	全体	ダイルームにて音楽と映像のビデオを鑑賞

クラブ活動

クラブ名	活動日	概要
園芸	毎日	花の水やり、種蒔き
アニマル(鑑賞魚)	毎日	エサを与える。水槽の清掃
手芸	週1回	編み物、貼り絵、切り絵
年輪	週1回	コーラス

実習生等受入れ実績

実習期間	実習名	学校名	実習人数
6月3日～6月7日	トライやるウィーク	黒田庄中学校	2
11月8日	出前授業	黒田庄中学校3年生対象	57

給食課事業報告

月 日	行 事	行事食及び献立例	内 容
4月 9日	お楽しみ献立	花籠献立	(昼食) 旬の菜の花・苺で季節感を味わう。
26日	複数献立 (選択メニュー)	(鱈の黄身焼き 豆腐の落とし揚げあんかけ	
5月 1日	創立記念献立	創立記念献立	(昼食) 旬の筍と木の芽を使用。
21日	給食委員会	3～5月行事食の感想・意見等 年間行事	職員食堂
24日	複数献立 (選択メニュー)	(ホキの揚げ煮 鶏の香草焼き	
27日	寿司の日	押し寿司	(昼食)
6月 4日	お好み焼き・ 焼きそばの日		(昼食) 鉄板を使用し焼きあげた。
14日	お楽しみ献立	あじさい献立	(昼食) あじさいゼリーで季節感を表現。
28日	複数献立 (選択メニュー)	(牛肉のおろし煮 カレーのパン粉焼き	
7月 7日	お楽しみ献立	七夕献立	(昼食) そうめんて涼感を味わう。
19日	複数献立 (選択メニュー)	(イワシのかば焼き 肉じゃが	
26日	お楽しみ献立	土用の丑	(昼食) うな井で季節を感じる。
27日	納涼大会	模擬店	模擬店を楽しむ(焼きそば・おでん)
8月 7日	手作りお菓子の日	あんみつ	涼感のある和のデザートを味わう。
20日	給食委員会	5～7月の行事食意見・感想等	職員食堂
23日	複数献立 (選択メニュー)	(牛肉の柳川風煮 ホキの揚げ煮	
9月16日	敬老会	敬老の日献立	(昼食) 赤飯・鯛を提供し敬老を祝う。
20日	秋のお彼岸	おはぎの日	(間食) きなこ・あんこ・抹茶の 3種類
10月13日	黒田村秋祭り	秋祭り献立	(昼食) 祭りに合わせ、赤飯とすき焼き風煮を提供
14日	黒田村秋祭り	甘酒	(間食)
23日	寿司の日	押し寿司	(昼食)
28日	複数献立 (選択メニュー)	(鱈の和風あんかけ 鶏肉のネギみそ焼き	
11月13日	お楽しみ献立	もみじ献立	(昼食) 卵巻き寿司・いなり寿司を楽しむ。
19日	給食委員会	8～11月行事食の意見・感想等	職員食堂
26日	お好み焼き・ 焼きそばの日		(昼食) 鉄板を使用して焼きあげた。
12月24日	お楽しみ献立	クリスマス献立	(昼食) ミートローフ、ミモザサラダ、ジュリエヌスープ、プリンでクリスマスらしさを演出。
31日	大晦日	年越しそば	
1月 1日	元旦	お節料理	(昼食) おせち料理で新年を祝う。
3日	百人一首大会	レモン湯	
7日	七草	七草かゆ	(夕食) 七草粥を味わう。

2月 3日 18日	節分 給食委員会	節分献立(ちらし寿司) 12月～2月の行事食意見・感想	(昼食)節分行事に合わせて提供。 職員食堂
3月 3日 18日	お楽しみ献立 春のお彼岸	ひなまつり献立(ちらし寿司) おはぎの日	(昼食)雛祭り行事に合わせて提供。 (間食)利用者には抹茶・きなこ・あんこの3種類を提供。

1. 向陽苑で栽培されている野菜の収穫・下処理などをレクリエーションの一環として取り入れ、その都度旬の食材を献立に反映できるよう対応。デイサービスでは、苑で獲れた野菜を使った寄せ鍋を提供。
 2. 北播磨給食施設協議会主催の給食相互支援・実地訓練に参加。
- * 利用者の誕生日に合わせて誕生日献立を提供。(毎月第1水曜日)
 - * 複数献立を月1回実施。(4月～10月)

利用者年間喫食数 (平成31年4月1日～令和2年3月31日) (食)

	特養・短期	療養食	デイサービス	合計
朝食	22,589	1,563	—	24,152
昼食	22,002	1,566	3,288	26,856
夕食	22,625	1,566	—	24,191
合計	67,216	4,695	3,288	75,199

短期入所生活介護事業報告

1. 令和元年度の短期利用者数状況

(人)

月	西脇市 黒田庄町	西脇市 (黒田庄町以外)	丹波市	多可町	合計	利用者数	1人平均 利用日数	1日平均 利用者数
4	216	105	95	30	446	29	15.4	14.9
5	235	99	115	26	475	29	16.4	15.3
6	224	87	129	0	440	27	16.3	14.7
7	227	114	116	0	457	25	18.3	14.7
8	248	126	114	0	488	27	18.1	15.7
9	242	120	99	0	461	25	18.4	15.4
10	224	107	115	0	446	24	18.6	14.4
11	246	67	129	0	442	26	17.0	14.7
12	241	103	118	0	462	23	20.1	14.9
1	230	96	95	0	421	24	17.5	13.6
2	236	69	115	0	420	26	16.2	14.5
3	265	93	106	0	464	24	19.3	15.0
合計	2,834	1,186	1,346	56	5,422	309	17.5	14.8

平成29年度・平成30年度の短期利用者数状況

(人)

年度	西脇市 黒田庄町	西脇市 (黒田庄町以外)	丹波市	多可町	合計	利用者数	1人平均 利用者数	1日平均 利用者数
29	2,591	1,994	602	123	5,310	320	16.6	14.5
30	2,033	1,598	1513	323	5,467	335	16.3	15.0

2. 短期利用者月別要介護度状況

(人)

月	要支援	要介護1	要介護2	要介護3	要介護4	要介護5	合計	平均要介護度
4	0(0)	4(68)	11(95)	7(153)	6(125)	1(5)	29(446)	2.8
5	1(2)	4(75)	9(97)	8(162)	7(139)	0(0)	29(475)	2.8
6	1(4)	4(79)	7(92)	9(140)	5(123)	1(2)	27(440)	2.7
7	0(0)	5(103)	8(99)	7(137)	5(118)	0(0)	25(457)	2.6
8	1(3)	5(109)	7(99)	6(128)	7(144)	1(5)	27(488)	2.7
9	0(0)	4(73)	8(114)	6(129)	6(142)	1(3)	25(461)	2.8
10	1(3)	4(74)	9(128)	5(123)	5(118)	0(0)	24(446)	2.6
11	1(3)	3(52)	8(126)	7(104)	7(157)	0(0)	26(442)	2.8
12	1(4)	2(40)	8(138)	6(106)	6(174)	0(0)	23(462)	2.9
1	0(0)	5(69)	8(124)	7(133)	4(95)	0(0)	24(421)	2.6
2	0(0)	4(53)	10(133)	7(103)	4(116)	1(15)	26(420)	2.8
3	0(0)	4(56)	7(132)	9(154)	3(93)	1(29)	24(464)	2.8
合計	6 (19)	48 (851)	100 (1,377)	84 (1,572)	65 (1,544)	6 (59)	309 (5,422)	2.7

・()内は延利用者数

デイサービスセンター事業報告書

1. 令和元年度の通所利用者介護度別年間実績表 (人)

月	要支援1	要支援2	要介護1	要介護2	要介護3	要介護4	要介護5	合計	開所日数	1日平均
4	4	29	81	133	22	17	0	286	22	13.0
5	5	22	91	128	33	15	0	294	23	12.8
6	2	21	91	104	36	14	0	268	20	13.4
7	3	27	107	120	40	15	0	312	23	13.6
8	5	17	89	105	43	15	0	274	21	13.0
9	6	26	107	98	48	18	0	303	21	14.4
10	4	34	107	98	68	16	0	327	23	14.2
11	5	31	97	89	60	10	0	292	21	13.9
12	4	35	97	92	67	12	0	307	21	14.6
1	4	33	79	69	52	11	0	248	20	12.4
2	3	34	65	77	52	0	8	239	20	12.0
3	0	36	65	78	51	1	9	240	22	10.9
合計	45	345	1,076	1,191	572	144	17	3,390	257	13.2

平成29年度・30年度の通所利用者介護度別年間実績表 (人)

年度	要支援1	要支援2	要介護1	要介護2	要介護3	要介護4	要介護5	合計	開所日数
29	641	935	1,017	451	255	23	3,509	257	13.7
30	524	761	1,578	418	126	0	3,432	255	13.5

2. 通所利用者月別要支援・要介護度状況表 (人)

月	要支援1	要支援2	要介護1	要介護2	要介護3	要介護4	要介護5	合計
4	1	5	9	14	3	2	0	34
5	1	3	12	15	3	2	0	36
6	1	3	12	13	4	2	0	35
7	2	3	12	13	4	2	0	36
8	1	3	12	12	5	2	0	35
9	1	3	13	12	7	2	0	38
10	1	4	13	11	7	2	0	38
11	1	4	13	11	7	2	0	38
12	1	5	13	11	8	2	0	40
1	1	5	13	10	6	2	0	37
2	1	5	10	10	5	0	1	32
3	0	5	8	9	4	1	1	28
合計	12	48	140	141	63	21	2	427

3. 通所サービス内容別実績

(人)

月	2～3 時間	3～4 時間	4～5 時間	5～6 時間	6～7 時間	7～8 時間	合 計
4	8	18	0	0	0	260	286
5	10	17	1	0	1	265	294
6	7	15	0	0	1	245	268
7	9	20	0	0	0	283	312
8	8	19	0	1	0	246	274
9	9	20	0	0	0	274	303
10	9	22	0	0	1	295	327
11	8	10	0	1	0	273	292
12	9	18	0	1	0	279	307
1	8	12	0	0	0	228	248
2	8	5	0	0	0	226	239
3	10	1	0	1	0	228	240
合計	103	177	1	4	3	3,102	3,390

4. 行事及び地域交流

実施期間	活動及び行事内容
H31. 4/1～4/5	音楽療法、グランドゴルフ、料理レク（お好み焼き）
4/8 ～ 4/12	音楽療法、舞踊ボランティア、外出（やしろ鴨川の郷、日時計の丘）、体操、バランスゲーム
4/15 ～ 4/19	音楽療法、歌謡ボランティア、外出（やしろ鴨川の郷）、タオル体操、ジェスチャーゲーム、避難訓練
4/22 ～ 4/26	音楽療法、ボランティア、外出（川代公園）、ボウリング、季節の工作（こいのぼり）、的当てゲーム
4/29 ～ 5/3	音楽療法、料理レク（白玉入りおしるこ）、輪投げ、カラオケ、季節の工作（こいのぼり）、マスゲーム
5/6 ～ 5/10	音楽療法、マスゲーム、外出（川代公園）、脳トレパズル、グランドゴルフ
5/13 ～ 5/17	音楽療法、舞踊ボランティア、歌謡ボランティア、避難訓練
5/20 ～ 5/24	音楽療法、料理レク（フレンチトースト）、体操
5/27 ～ 5/31	音楽療法、外出（川代公園）、的当てゲーム、グランドゴルフ
6/3 ～ 6/7	音楽療法、外出（多可町余暇村公園）、ボウリング、的当てゲーム、季節の工作（紫陽花）
6/10 ～ 6/14	音楽療法、舞踊ボランティア、外出（荘厳寺）
6/17 ～ 6/21	音楽療法、歌謡ボランティア、料理レク（チョコレートファウンテン）、七夕飾り作り
6/24 ～ 6/28	音楽療法、歌・手遊び、紙風船、地域ふれあいプロジェクト（チョコレートファウンテン）、外出（西林寺）、お手玉投げゲーム、ボウリング
7/1 ～ 7/5	音楽療法、外出（西林寺）、七夕飾り作り、グランドゴルフ、避難訓練
7/8 ～ 7/12	音楽療法、舞踊ボランティア、外出（八千代区中村のひまわり畑）
7/15 ～ 7/19	音楽療法、料理レク（ごま団子巻き）、外出（岡之山美術館アトリエ絵手紙展）、舞踊ボランティア
7/22 ～ 7/27	音楽療法、グランドゴルフ、料理レク（お好み焼き）、盆踊り練習、サイコロゲーム、外出（ブリランテ）、ボウリング、苑納涼大会
7/29 ～ 8/2	音楽療法、サイコロゲーム、外出（ハーモニーパーク）
8/5 ～ 8/9	音楽療法、風船バレー
8/12 ～ 8/16	音楽療法、舞踊ボランティア、料理レク（フルーツポンチ）、ボール遊び
8/19 ～ 8/23	音楽療法、歌謡ボランティア、水戸黄門探しゲーム、カレンダーぬり絵
8/26 ～ 8/30	音楽療法、玉入れゲーム、料理レク（フルーツパフェ）、風船バレー
9/2 ～ 9/6	音楽療法、料理レク（パフェ）、ペットボトルボウリング

9/9 ~ 9/13	音楽療法、舞踊ボランティア、風船バレー
9/16 ~ 9/20	音楽療法、外出（川代公園）、玉入れ、特養敬老会参加、歌謡ボランティア、的当てゲーム
9/23 ~ 9/27	音楽療法、風船バレー、外出（川代公園）、卓上ホッケー
9/30 ~ 10/4	音楽療法、風船バレー、ほうれん草の種蒔き、卓上ホッケー、カレンダーぬり絵
10/7 ~10/11	音楽療法、グランドゴルフ、風船バレー
10/14~10/18	音楽療法、舞踊ボランティア、外出（大木町コスモス畑）、さつま芋掘り
10/21~10/25	音楽療法、さつま芋掘り、歌謡ボランティア、運動会、外出（東山古墳群）
10/28~11/1	音楽療法、運動会、ボールを使ったゲーム、小松菜の種蒔き、料理レク（スイートポテト風）
11/4 ~11/8	音楽療法、パンジーの苗植え、カレンダーぬり絵、外出（金毘羅神社）
11/11~11/15	音楽療法、風船飛ばし、料理レク（クレープ）
11/18~11/22	音楽療法、季節の工作（クリスマスツリー）、特養文化祭参加、外出（荘厳寺）
11/25~11/29	音楽療法、大きなボールを使ったゲーム、料理レク（さつま芋あんのどら焼き）、季節の工作（クリスマスツリー）、歌遊び
12/2 ~12/6	音楽療法、風船バレー、クリスマスツリー飾りつけ
12/9 ~12/13	音楽療法、グランドゴルフ、季節の工作（干支）
12/16~12/20	音楽療法、料理レク（豆腐を使ったみたらし団子）、輪入れ、輪投げ、特養クリスマス会参加
12/23~12/30	音楽療法、ビンゴゲーム
R2.1/6~1/10	音楽療法、書初め、百人一首
1/13 ~ 1/17	音楽療法、風船バレー、特養新年会参加、ことわざかるた、福笑い
1/20 ~ 1/24	音楽療法、初釜（抹茶）、だるま落としゲーム、おみくじ、風船バレー
1/27 ~ 1/31	音楽療法、ボウリング、風船バレー、人形ボウリング
2/3 ~ 2/7	音楽療法、節分行事（豆まき）、風船バレー
2/10 ~ 2/14	音楽療法、グランドゴルフ、風船バレー
2/17 ~ 2/21	音楽療法、料理レク（ココアパンケーキ）、風船バレー
2/24 ~ 2/28	音楽療法、グラグラタワー、体操、カラオケ、ボウリング
3/2 ~ 3/6	音楽療法、ジェスチャーゲーム、棒体操、ボウリング
3/9 ~ 3/13	音楽療法、風船バレー、輪投げ、料理レク（豆腐入り白玉ぜんざい）
3/16 ~ 3/20	音楽療法、料理レク（豆腐入り白玉ぜんざい）、テーブルホッケー
3/23 ~ 3/27	音楽療法、こいのぼり作り、テーブルテニス
3/30 ~ 3/31	音楽療法、おじゃみ入れ

5. 通所職員研修他

月 日	研修内容	主 催	場 所	参加者
R1.6.20	令和元年度研修会	西脇市通所サービス事業所連絡会	マナビータ・プラザ	村上光里
R1.8.22	平成元年度連絡会「明日から使える介護のコツ」	西脇市通所サービス事業所連絡会	大野隣保館	片岡まり子 吉田尚弥
R1.9.12	訪問介護員等対象口腔ケア研修会	西脇市福祉部 長寿福祉課	西脇市民会館	井上美子
R1.10.17	第24回自衛消防競技大会	西脇多可防火協会	西脇消防署	村上光里

6. 通所運営推進会議

月 日	研修内容	場 所	参加者
R1.9.24	令和元年度第1回運営推進会議	向陽苑	利用者家族代表、黒田民生委員、にしわき北地域包括支援センター職員、デイ管理者、事務長、地域支援課課長、デイ生活相談員

※ 第2回運営推進会議については、令和2年3月16日開催予定でしたが、新型コロナウイルス感染防止対策のため中止となる。

居宅介護支援事業事業報告

1. 令和元年度 居宅サービス計画作成数及び向陽苑居宅サービス利用数一覧表 (人)

月	作成数	予防給付	介護給付	デイ向陽苑利用数	短期向陽苑利用数
4	54	11	43	17	6
5	54	10	44	18	8
6	55	11	44	18	8
7	55	9	46	18	6
8	53	9	44	18	6
9	55	10	45	18	5
10	55	11	44	18	7
11	54	12	42	18	5
12	58	12	46	19	5
1	57	11	46	18	5
2	52	10	42	15	7
3	54	14	40	11	6
合計	656	130	526	206	74

※ 介護支援専門員 2名 (常勤1名、支援センター兼務1名)

平成29年度・30年度の居宅サービス計画作成数及び向陽苑居宅サービス利用数一覧表 (人)

年度	作成数	予防給付	介護給付	デイ向陽苑 利用数	短期向陽苑 利用数
29	590	114	476	256	67
30	610	117	493	237	70

2. その他

- ・住宅改修相談対応件数 4件
- ・要介護認定調査委託件数 33件

3. 居宅職員研修、会議等

月 日	研修内容	主 催	場 所	参加者
R1.5.23	ケアマネジメント支援型 地域ケア会議	にしわき南 地域包括支援センター	西脇市生涯学習 まちづくりセンター	高田訓明
R1.8.7	令和元年度居宅介護支援事業者説明会	西脇市福祉部 長寿福祉課	西脇市立大野隣保館	高田訓明
R1.8.8	第1回西脇多可・主任介護支援専門員 連絡会 広報部会	西脇多可・主任介護支援 専門員連絡会	にしわき北 地域包括支援センター	高田訓明
R1.8.22	自立支援型地域ケア会議	西脇市福祉部 長寿福祉課	西脇市健康づくり センター	高田訓明
R1.10.7	介護支援専門員対象口腔ケア研修会	西脇市福祉部 長寿福祉課	西脇市生涯学習 まちづくりセンター	高田訓明
R1.11.8	令和元年度福祉サービスに関する苦情 解決セミナー	兵庫県社会福祉協議会	兵庫県立 姫路労働会館	高田訓明
R2.1.30	ケアマネジメント支援型地域ケア会議	にしわき南 地域包括支援センター	西脇市生涯学習 まちづくりセンター	高田訓明
R2.2.13	令和元年度ケアプラン検討会	西脇市福祉部 長寿福祉課	西脇市民会館	高田訓明

在宅介護支援センター事業報告書

1. 事業活動

①独居・高齢者世帯、同居高齢者への訪問（実態把握、相談）

令和元年度相談人数及び実態把握人数（人）

月	相談人数	実態把握
4	54	54
5	59	54
6	63	59
7	56	55
8	56	54
9	56	54
10	58	56
11	55	54
12	46	45
1	55	55
2	57	53
3	42	41
合計	657	634

前年度、前々年度実態把握人数（人）

30年度	29年度
40	48
56	56
56	56
59	55
59	56
51	47
53	52
52	52
51	55
53	55
52	51
52	51
634	634

※ソーシャルワーカー（正職員1名）

世帯別訪問人数

（人）

独居	高齢者世帯	同居	合計
280	208	146	634

②地区介護予防運動教室実施

令和元年9月3日～令和元年11月26日（12回）

場所 黒田庄地区コミセン1階研修室 延べ参加人数 204名（参加実人数 24名）

講師 柔道整復師 出口 直人氏

③介護予防啓発事業実施（2回）

・令和元年6月15日

場所 特別養護老人ホーム向陽苑

対象者 黒田庄地区在住の65歳以上の方 参加人数 26名

講師 小林 純子氏

・令和元年7月6日

場所 特別養護老人ホーム向陽苑

対象者 黒田庄地区在住の65歳以上の方 参加人数 21名

講師 くすのき薬局 薬剤師 伊藤 正之氏

2. 在宅職員研修、会議等

月 日	研修内容	主 催	場 所	参加者
H31. 4. 19	平成 31 年度西脇市在宅介護支援センター連絡会	西脇市福祉部 長寿福祉課	西脇市健康づくりセンター	藤本法子
R1. 5. 29	食の力を活かした高齢者自立支援事業視察研修	西脇市くらし安心部	養父市内	藤本法子
R1. 6. 10	平成 31 年度在宅介護支援センター介護予防運動教室従事者打合わせ会	西脇市くらし安心部健康課	西脇市健康づくりセンター	藤本法子
R1. 7. 11	令和元年度総会及び記念講演会	東播磨ブロック地域包括・在宅介護支援センター連絡協議会	小野市うるおい交流館エクラ	藤本法子
R1. 7. 16	7 月地域包括・在宅介護支援センター連絡会	西脇市福祉部長寿福祉課	西脇市健康づくりセンター	藤本法子
R1. 7. 24	介護予防教室での「栄養プログラム」	西脇市くらし安心部健康課	西脇市健康づくりセンター	藤本法子
R1. 10. 10	介護支援専門員対象口腔ケア研修会	西脇市福祉部長寿福祉課	大野隣保館	藤本法子
R1. 10. 16	10 月地域包括・在宅介護支援センター連絡会	西脇市福祉部 長寿福祉課	西脇市健康づくりセンター	藤本法子
R1. 11. 7	2019 支え合い講演会	西脇市社会福祉協議会	黒っこプラザ	藤本法子
R1. 11. 14	ケアマネジメント支援型地域ケア会議	にしわか北地域包括支援センター	黒田庄福祉センター	藤本法子
R1. 11. 22	地域ケア会議	にしわか北地域包括支援センター	黒田庄福祉センター	藤本法子
R2. 1. 21	1 月地域包括・在宅介護支援センター連絡会	西脇市福祉部 長寿福祉課	西脇市健康づくりセンター	藤本法子